



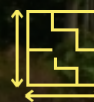
č. 17161

Prodej chaty

Kostelec nad Labem - Kostelec nad Labem



podlahová plocha
54 m²



plocha zahrady
270 m²



zastavěná plocha
54 m²



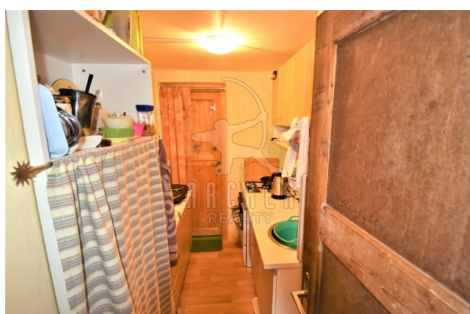
plocha pozemků
324 m²

Nabízíme k prodeji chatu 54 m², pozemek 324 m² Kostelec nad Labem (okres Mělník), ul. Rudeč

Chata se nachází v žádané lokalitě u Labe v Osadě Rudeč v Kostelci nad Labem ? okres Mělník. Chata je zděná, z 2/3 podsklepená s obytnou plochou 54 m². Navazuje na ní garáž (13 m²). Dispozici 4+1 tvoří vstupní chodba, koupelna se sprchovým koutem a umyvadlem a toaletou, chodba, technická místnost, obývací pokoj, ložnice, kuchyň s plynovým sporákem a el. troubou se vstupem na zahradu. V patře jsou dva pokoje. Vytápění chaty je krbem na tuhá paliva, ohřev vody elektrickým boilerem. Voda je řešena vrtem (5 m). Relaxaci a posezení Vám zpříjemní útulná zahrada. Místo je skvělé pro rodiny s dětmi, nadšence do rybaření i pro osoby, které touží po relaxaci mimo město. Příjezd je možný až přímo k chatě po zpevněné komunikaci. Bezproblémové parkování před chatou.

V Kostelci nad Labem veškerá občanská vybavenost ? základní škola, mateřská škola, restaurace, pošta, lékař, lékárna, dětské hřiště, fotbalové hřiště, cyklostezky. Dobrá dopravní dostupnost do Prahy. Autem cca 20 minut, dostupnost i autobusem či vlakem.

Na tuto nemovitost Vám pomůžeme zajistit financování s nízkou úrokovou sazbou.
Doporučujeme prohlídku.



Celková plocha objektu	57
Stav objektu	dobrý
Užitná plocha	80
Plocha sklepu	3
Celkem podzemních podlaží	1
Kabel TV	satelit, jiné
Nízkoenergetický dům	Ne
Zastavěná plocha	54
Příjezdová komunikace	obecní
Plocha garáže	13
Vyhrazené stání	Ne

Druh objektu	smíšený
Poloha a typ objektu	samostatný
Podlahová plocha	54
Celkem nadzemních podlaží	2
Výtah	Ne
Vybavení domu	Částečně
Celková plocha pozemku	324
Plocha zahrady	270
Garáž	Ano
Garážové stání	Ne
PENB	nebyl majitelem dodán, proto se uvádí G

Popis vybavení domu: Kuchyňská linka se spotřebiči....; **Zdroje:** krb + kamna, elektro kotel, elektro 230 V, septik - jímka, studna

Elektrina: 550,- Kč, **Plyn:** 300,- Kč, **Jiné:** 100,- Kč, **Celkem:** 950,- Kč