



č. 17272

## Prodej RD 4+kk

Kopretinová, Brandýs nad Labem-Stará Boleslav



podlahová plocha

**122 m<sup>2</sup>**



plocha zahrady

**72 m<sup>2</sup>**



zastavěná plocha

**54 m<sup>2</sup>**



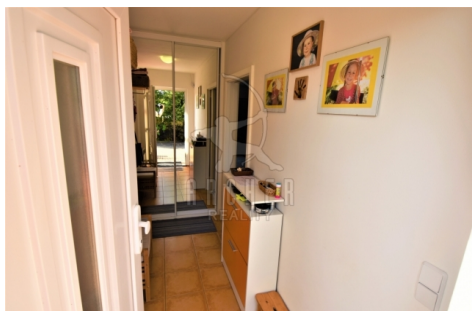
plocha pozemku

**159 m<sup>2</sup>**

Nabízíme k prodeji dům 4+kk/T, s podlahovou plochou 122 m<sup>2</sup>, 10 m<sup>2</sup> terasa, 33 m<sup>2</sup> stání před domem, Brandýs nad Labem (okres Praha-východ), ul. Kopretinová.

Řadový dům (dřevostavba kolaudace 2011) s terasou a zahradním domkem se nachází v klidné části vyhledávané lokality Prahy východ - Brandýsa nad Labem. Dispozici domu 4+kk tvoří prostorná vstupní chodba s vestavnou skříň, technická místnost, samostatné WC, kuchyň a obývací pokoj se vstupem na terasu. V 2.NP je prostorná chodba, 2 pokoje s vestavnými skříňmi a koupelna s rohovou vanou, v podkroví dětský pokoj a šatna. Kuchyňská linka (IKEA), je vybavena vestavnými spotřebiči (myčka, trouba, indukční varná deska, digestoř). Ohřev vody a vytápění zajišťuje elektrický kombi kotel značky Dražice. Dům je vytápěn nástěnnými konvektory Ecoflex (přímotopy), má nadstandardně tepelně-izolační vlastnosti. Materiály stěn výborně izolují, čímž zaručují stálost teploty vnitřního prostředí domu. V pokojích plovoucí laminátové podlahy, v koupelně, předsíni, technické místnosti a WC keramická dlažba. Plastová okna (1.NP a 2.NP), v podkroví dřevěná střešní okna VELUX, požární čidlo, alarm. Střešní systém BRAMAC. Součástí domu je dřevěná terasa, která zajišťuje klidné posezení a relaxaci. Na zahradě je dřevěný zahradní domek, přípojka na vodu a světlo. K domu náleží jedno parkovací stání před domem, možnost dalšího parkování v ulici. V okolí je veškerá občanská vybavenost - školy, školky, zdravotní zařízení, lékárny, pošta, plavecký bazén, fitness centrum, poliklinika, obchody ? Tesco, Kaufland, Lidl, CitiMarket (Rossmann, Wiki, Sportisimo, Planeo elektro, Kik, Deichmann, Aquazoo a Pepco), sportoviště, cyklostezky. Krásné tiché místo s výbornou dostupností MHD, vlakové a do Prahy. Autobusové spojení na metro B (Černý Most) a C (Letňany).

Na tuto nemovitost Vám pomůžeme zajistit financování.  
Doporučujeme prohlídku.



<b>Celková plocha objektu</b>	132
<b>Stav objektu</b>	velmi dobrý
<b>Podlahová plocha</b>	122
<b>Celkem nadzemních podlaží</b>	3
<b>Kabel TV</b>	Vodafone, jiné
<b>Nízkoenergetický dům</b>	Ano
<b>Zastavěná plocha</b>	54
<b>Jiné plochy</b>	33
<b>Příjezdová komunikace</b>	obecní
<b>Garážové stání</b>	Ne
<b>PENB</b>	nebyl majitelem dodán, proto se uvádí G

<b>Druh objektu</b>	dřevěný
<b>Poloha a typ objektu</b>	řadový
<b>Plocha terasy</b>	10
<b>Výtah</b>	Ne
<b>Vybavení domu</b>	Částečně
<b>Celková plocha pozemku</b>	159
<b>Plocha zahrady</b>	72
<b>Plocha zahradního domku</b>	10
<b>Garáž</b>	Ne
<b>Vyhrazené stání</b>	Ano

**Popis vybavení domu:** Kuchyňská linka s vestavěnými spotřebiči, vestavný skříně....; **Zdroje:** elektrické - přímotopy, elektro kotel, elektro 230 V, voda městská, kanalizace

**Elektřina:** 2 800,- Kč, **Voda:** 1 500,- Kč, **Jiné:** 500,- Kč, **Celkem:** 4 800,- Kč